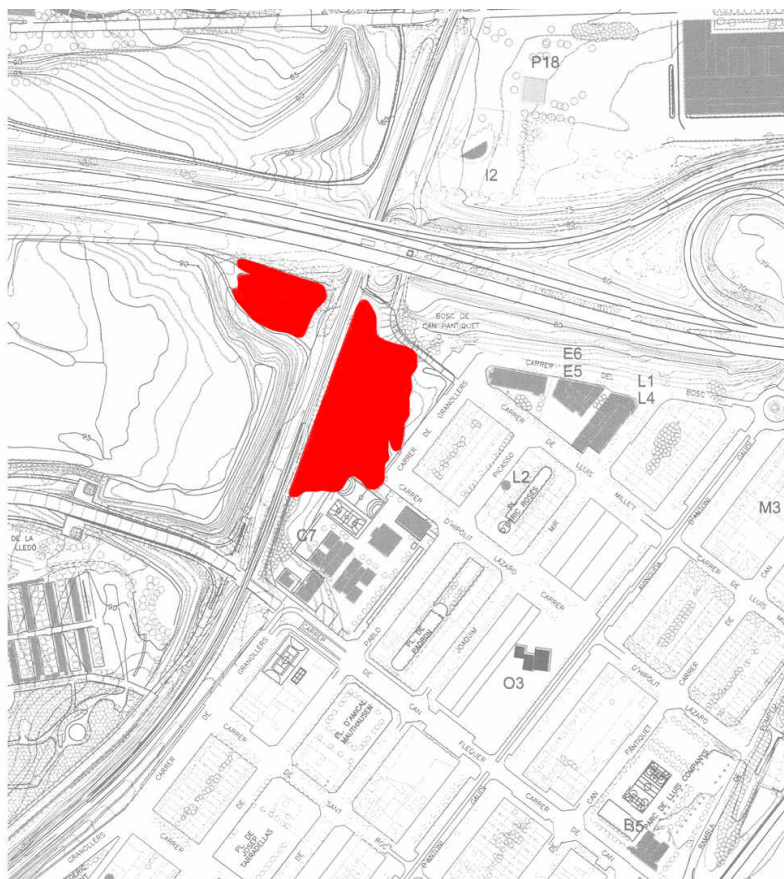


## C/e54 – ARBRES DEL BOSC DE CAN PANTIQUET



### LOCALITZACIÓ

Bosc de Can Pantiquet, entre els carrers de Granollers i l'Àvinguda del Tir Olímpic i també dins el pati de l'escola Princesa Sofia i darrere la via del ferrocarril

### DESCRIPCIÓ FÍSICA I VALORACIÓ

Es tracta d'un conjunt d'arbres majoritàriament Roures (*Quercus sp*), Alzines (*Quercus ilex*) i alguns pins (*Pinus pinea*) Oms (*Ulmus minor*) i Arboç (*Arbutus unedo*). La major part d'ells formen part de les restes d'un antic bosc dels que encara avui es poden trobar a Gallecs i que han quedat com un reducte força ben conservat dins el teixit urbà. La resta foren plantats el 2001 quan s'efectua un projecte per recuperar i potenciar el bosc existent.

### CONDICIONS DE PROTECCIÓ

S'estableix la protecció i conservació integral dels arbres exemplars, en especial els roures. No es podran efectuar cap tipus de treballs ni obres que puguin afectar cap de les seves parts, capçada, tronc i arrels en tota la zona de projecció de la capçada sobre el sòl. S'estableix la protecció i

conservació de la resta dels arbres i en tot cas garantir-ne la seva unitat com a conjunt, reposant si fos necessari les baixes amb exemplars de la mateixa espècies i característiques que les existents.

Elements singulars