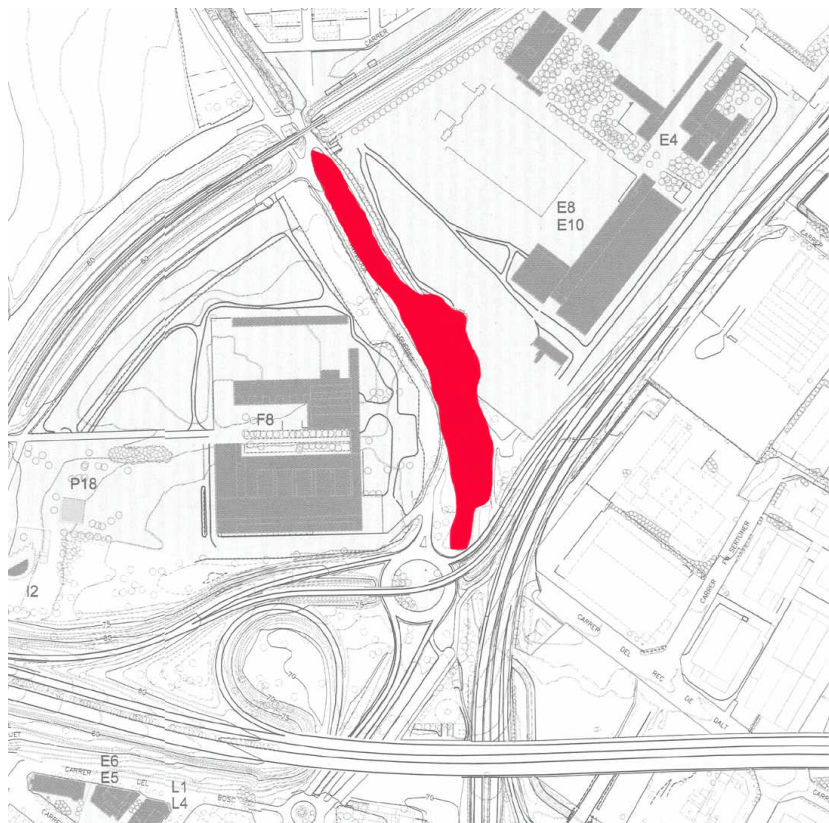


C/e47 – PLÀTANS DE L'AVINGUDA DE LOURDES



LOCALITZACIÓ

A l'avinguda Lourdes, entre l'accés a la C17 i l'avinguda del Tir Olímpic, vorejant la riera Merdans.

DESCRIPCIÓ FÍSICA I VALORACIÓ

Es tracta d'una doble alineació de plàtans (*Platanus x hispanica*), de gran alçada i dimensions considerables, ben conservats i preexistent a la urbanització de la zona. Formen part del bosc de ribera que acompanyava la Riera Merdans al seu pas per Mollet.

CONDICIONS DE PROTECCIÓ

S'estableix la protecció i conservació dels exemplars que encara persisteixen. Els treballs i obres que calgui realitzar a la zona es faran de manera que no puguin afectar cap de les seves parts, capçada, tronc, ni arrels. En aquest sentit seran d'aplicació estricta les Normes Tecnològiques de Jardineria que fan referència a protecció dels elements vegetals durant els treballs de construcció.