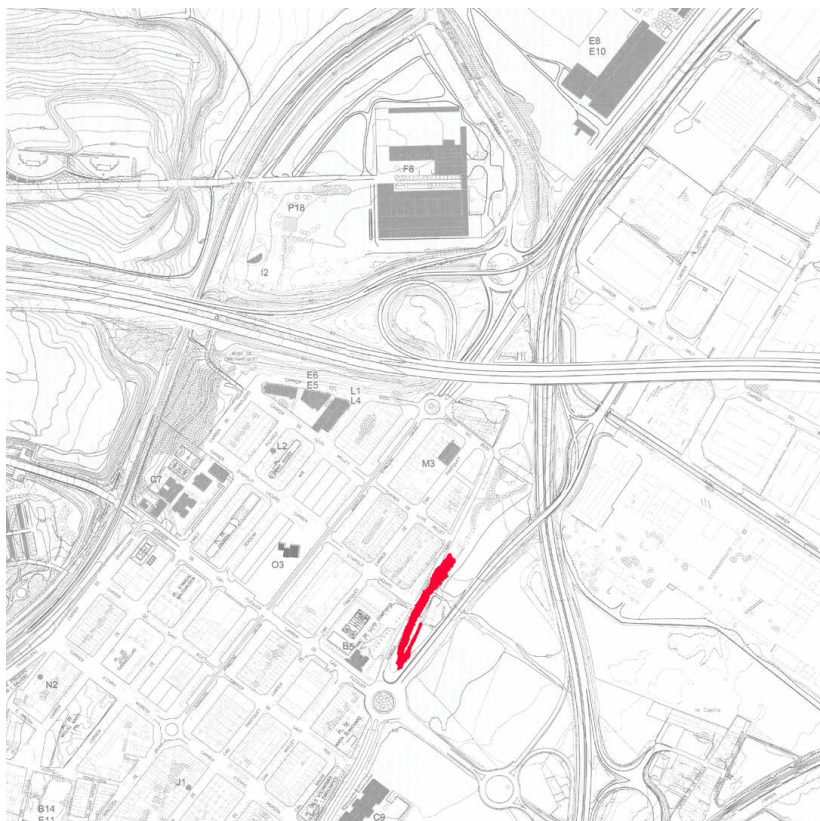


C/e39 – PLÀTANS DE L'AVINGUDA POMPEU FABRA



LOCALITZACIÓ

A l'avinguda Pompeu Fabra entre els carrers Can Flaquer i Lluís Millet en un mitgera entre vials.

DESCRIPCIÓ FÍSICA I VALORACIÓ

Es tracta d'una alineació de plàtans (*Platanus x hispanica*), d'alçada considerable, relativament ben conservats i preexistent a la urbanització de la zona, restes del bosc de ribera que acompanyava la Riera Merdans al seu pas per Mollet.

CONDICIONS DE PROTECCIÓ

S'estableix la protecció i conservació dels exemplars que encara persisteixen. Els treballs i obres que calgui realitzar a la zona es faran de manera que no puguin afectar cap de les seves parts, capçada, tronc, ni arrels. En aquest sentit seran d'aplicació estricta les Normes Tecnològiques de Jardineria que fan referència a protecció dels elements vegetals durant els treballs de construcció.