



CAMPANYA DE MATRICULACIÓ 2019-2020

ESCOLES BRESSOL MUNICIPALS DE MOLLET DEL VALLÈS

PER A MÉS INFORMACIÓ

OFICINA MUNICIPAL D'ESCOLARITZACIÓ (OME)

Plaça Major, 1
Tel: 93 571 95 00

INSTITUT MUNICIPAL D'EDUCACIÓ

Plaça Major, 1
Tel: 93 563 51 25

LA XARRANCA

Passeig de Cesc Bas, 3
Telèfon: 93 579 43 00
laxarranca@molletvalles.cat

LA FILADORA

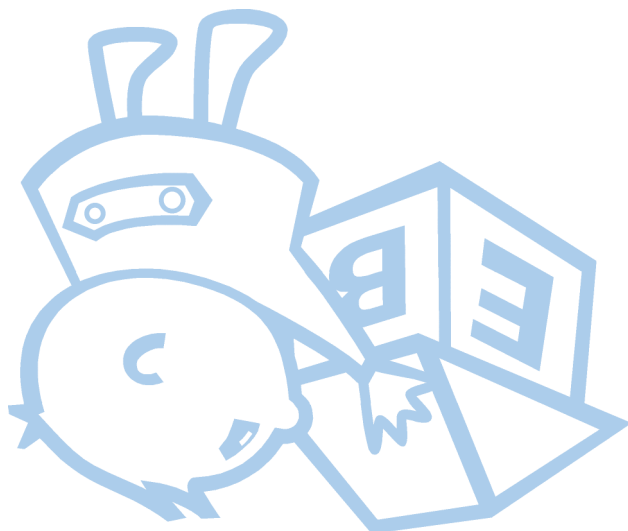
Carrer de la Riera, 7-13
Telèfon: 93 544 54 54
lafiladora@molletvalles.cat

ELS PINETONS

Carrer de Sabadell, 47
Telèfon: 93 570 83 25
pinetons@molletvalles.cat

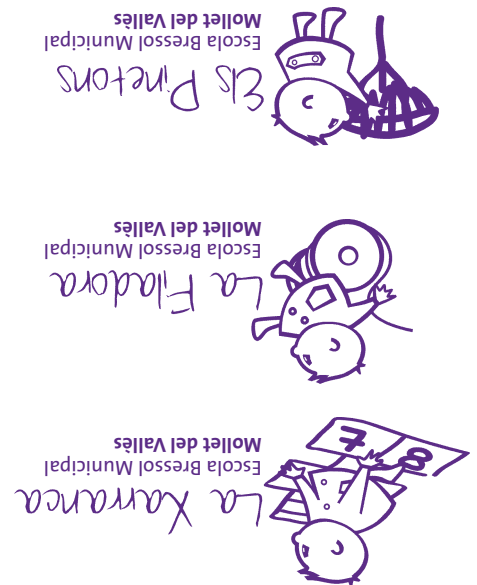


Ajuntament de
Mollet del Vallès

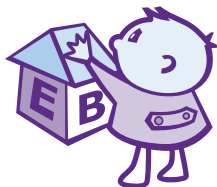


El curs s'iniciarà el 5 de setembre de 2019

INICI DE CURS



Preinscripció i matriculació curs 2019-2020



Documentació: informe de vida laboral, certificat de l'empresa o última nòmina. En cas d'autònom/a, cal presentar el darrer rebut. (cal presentar original i fotocòpia).

Els criteris (1) i (2) són excloents; només, es pot al·legar un dels dos criteris.

1 Presentació de les sol·licituds de preinscripció

Període: del 13 al 24 de maig.

Lloc: Oficina Municipal d'Escolarització (OME), Ajuntament de Mollet del Vallès (plaça Major, 1). L'atenció al públic serà a partir del 13 de maig de 2019 amb cita prèvia.

PER DEMANAR HORA, CAL TRUCAR A PARTIR DEL 2 DE MAIG AL TELÈFON 93 571 95 15.

2 Baremació i documentació que cal presentar

Documentació que cal presentar en tots els casos:

- DNI de la persona sol·licitant (pare, mare o tutor/a) o de la targeta de residència on consta el NIE si es tracta de persones estrangeres. Les dades d'identificació o filiació per a l'alumnat estranger poden acreditar-se amb el document d'identitat, el passaport o el llibre de família del país d'origen.
- Llibre de família o altres documents relatius a la filiació.

Criteris generals de baremació i documentació justificativa que cal presentar:

1. Quan el domicili de la persona sol·licitant estigui a Mollet: 50 punts.
2. Quan l'alumne/a tingui germans escolaritzats al centre o pares o tutors legals que hi treballen en el moment en què es presenta la preinscripció: 30 punts.
3. Quan els pares o els tutors, siguin beneficiaris de l'ajut de la renda mínima d'inserció: 15 punts.
Documentació: certificat de renda mínima d'inserció
4. Quan s'acrediti una discapacitat de l'alumne/a de grau igual o superior a 33% o quan els pares o els tutors, o un germà de l'alumne/a acreditat una discapacitat superior al 33%: 10 punts.
Documentació: certificat emès pel Departament de Benestar Social i Família o certificat de reconeixement d'incapacitat permanent en grau de total, absoluta o gran invalidesa emès per la Seguretat Social.
5. Quan a instància dels pares o els tutors, es prengui en consideració l'adreça del lloc de treball d'un d'ells, en comptes del domicili de l'alumne/a, i aquest sigui a Mollet: 5 punts.
Documentació: còpia del contracte laboral o certificat emès per l'empresa. (cal presentar original i fotocòpia).

Criteris complementaris de baremació (s'apliquen en cas d'empat) i documentació justificativa que cal presentar:

- Família nombrosa o monoparental: 15 punts.
Documentació: carnet de família nombrosa o monoparental, vigent. (1)
- Bessons: 10 punts. (2)
- Treballar els dos progenitors o tutors legals: 15 punts.

3 Oferta provisional de les places

Es pot optar a una plaça per a qualsevol de les tres escoles bressol municipals.

Escola Bressol Municipal La Xarranca:

- 8 places per a infants nascuts entre l'1 de gener de 2019 i el 15 de maig de 2019 (1 grup de petits).
- 18 places per a infants nascuts entre l'1 de gener de 2018 i el 31 de desembre de 2018 (2 grups de mitjans).
- 7 places per a infants nascuts entre l'1 de gener de 2017 i el 31 de desembre de 2017 (1 grup de grans).

Escola Bressol Municipal La Filadora:

- 39 places per a infants nascuts entre l'1 de gener de 2018 i el 31 de desembre de 2018 (3 grups de mitjans).
- 21 places per a infants nascuts entre l'1 de gener de 2017 i el 31 de desembre de 2017 (3 grups de grans).

Escola Bressol Municipal Els Pinetons:

- 26 places per a infants nascuts entre l'1 de gener de 2018 i el 31 de desembre de 2018 (2 grups de mitjans).
- 34 places per a infants nascuts entre l'1 de gener de 2017 i el 31 de desembre de 2017 (3 grups de grans).

Es reserva el 10% del total de les places de cada escola per als infants amb necessitats educatives específiques (NEE).

L'oferta definitiva es publicarà el dia 12 de juny.

4 Matriculació

Documentació:

- Carnet de vacunacions
- Certificat mèdic
- 3 fotos de mida carnet
- Targeta d'identificació sanitària
- Número de compte corrent

Període: de l'14 al 28 de juny

Lloc: escoles bressol municipals (cal trucar a les escoles bressol per demanar hora d'entrevista).

5 Horaris de les escoles bressol

8 h - 9 h	Servei acollida
9 h - 10 h	Entrada
11.45 h - 12 h	Primera sortida
11.45 h - 13 h	Dinar
13 h - 15 h	Migdiada
15 h - 15.30 h	Entrada i segona sortida
15.30 h - 16.15 h	Berenar
16.30 h - 17h	Sortida