



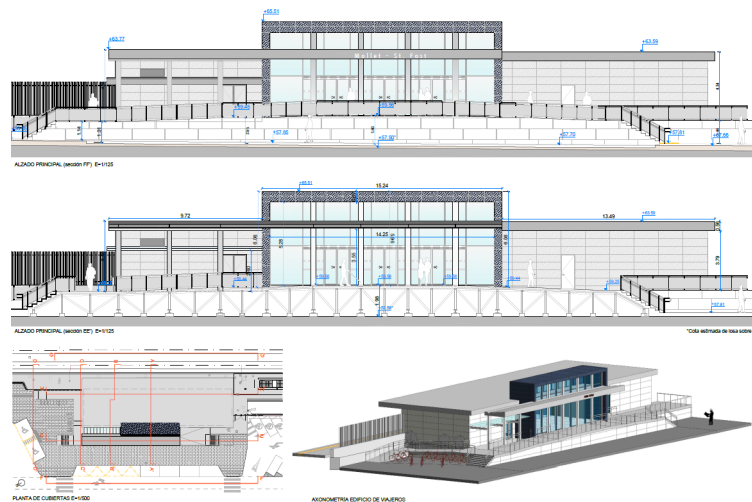
En el marc del Pla d'Estacions de Renfe per a rodalia de Barcelona

## Renfe licita per més de 6 milions d'euros les obres de millora de l'accessibilitat a l'estació de Mollet Sant Fost

- Un cop iniciades les actuacions el termini d'execució és de 16 mesos

Barcelona, 28 de juny de 2021 (Renfe).

Renfe ha licitat les obres de millora d'accessibilitat a l'estació de Mollet Sant Fost per un import de 6.349.357,87 euros. Un cop iniciades les actuacions el termini d'execució serà de 16 mesos.



NOTA DE PREMSA

La retirada unilateral de Comsa S.A. per realitzar les actuacions adjudicades al seu moment, va obligar a realitzar un nou projecte per a l'estació de Mollet Sant Fost. La nova licitació inclou la renovació i modernització de l'edifici de viatgers i s'afegeix a les ja previstes com:

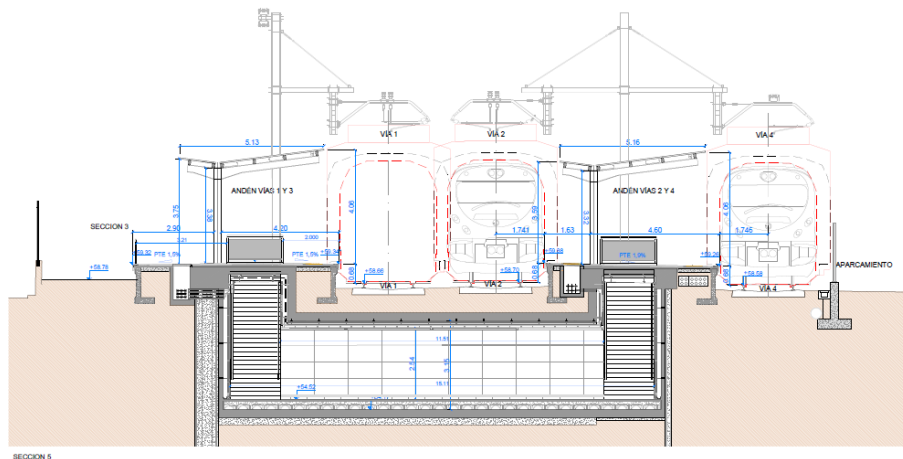
- Construcció d'un pas inferior amb ascensors a ambdues andanes.
- Recrescut d'andanes i prolongació fins a 200 metres, el que possibilitarà l'accés al tren des de l'andana





- Substitució de la il·luminació existent a les andanes
- Urbanització d'accesos
- Instal·lació de noves marquesines que cobreixin l'accés als ascensors i les escales

# NOTA DE PREMSA



Paral·lelament, amb objecte de millorar l'accés als trens s'han finalitzat les actuacions d'adequació, prolongació i repavimentat de l'andana principal que han comptat amb un pressupost de mig milió d'euros.



Totes aquestes actuacions permetran adequar les instal·lacions a les necessitats dels més de 10.000 viatgers que diàriament (abans de la Covid-19) utilitzaven aquesta estació.





## Pla de Rodalies de Catalunya 2020-2030

Aquesta actuació complementa altres actuacions emmarcades en el Pla de Rodalies de Catalunya 2020-2030. El Pla preveu programes per millorar la fiabilitat del servei, la informació i l'atenció al client; augmentar la capacitat i les prestacions de la xarxa ferroviària, incrementar el confort i l'accessibilitat de trens i estacions.

A més, en el marc de la primera fase del pla d'estacions per a rodalia de Barcelona, Renfe està invertint prop de 100 milions d'euros en actuacions centrades principalment en la millora de l'accessibilitat, així com altres tasques de modernització de 39 estacions de la rodalia de Barcelona.

NOTA DE PREMSA

