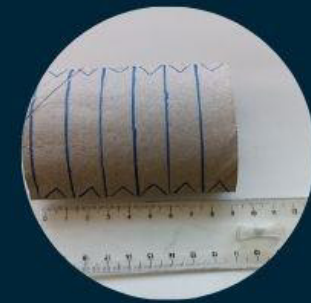


Decoració per un nadal sostenible

MATERIAL

Rotlle de paper
Tisores
Cola
Cinta/fil
Retoladors
Regle

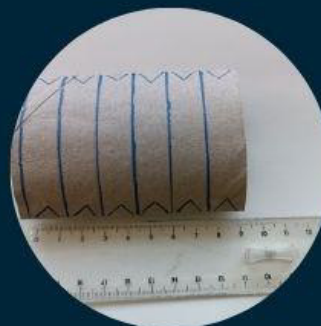


1



Aixafar el rotlle de manera que quedi pla i dividir-lo en tires d' 1.5 cm

2



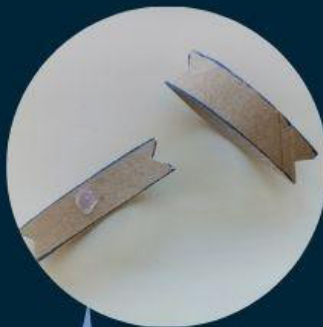
Crear un triangle a l'extrem de cada tira que no toqui a les cantonades

3



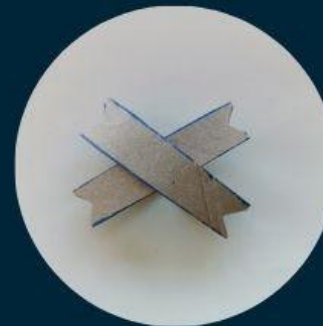
Tallar les tires i els triangles sense tallar la cantonada (per no trencar la tira)

4



Posar cola al centre d'una de les tires

5



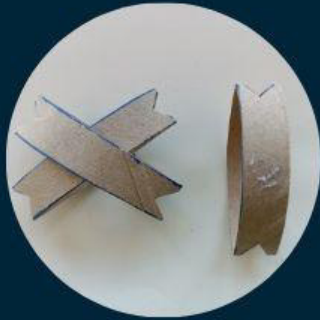
Enganxar les dues tires amb cola (al centre) creant una creu



Ajuntament de Mollet del Vallès

Decoració per un nadal sostenible

6



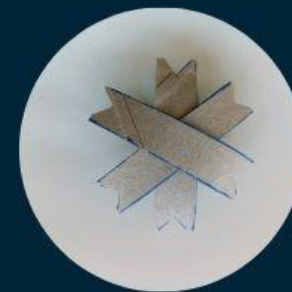
Posar cola al centre de la tercera tira

7



Introduir-la dins de la creu, enganxant-la amb cola, formant una estrella

8



Quedarà una estrella

9



Tallar un tros de cinta/fil i fer un nus unint els dos extrems

10



Enganxar la cinta amb cola en un dels extrems de les puntes

11



Decorar les tires amb els retoladors; l'estrella està a punt per decorar el vostre arbre



Ajuntament de Mollet del Vallès