



Mollet
del Vallès
Llibre
Industrial



Ajuntament de
Mollet del Vallès

Índex

Introducció	4
Plànol General	6
<i>Mollet del Vallès</i>	
Can Magarola	8
<i>Parcel·la 1</i>	10
<i>Parcel·la 2</i>	12
<i>Parcel·la 3</i>	14
<i>Parcel·la 4</i>	16
<i>Parcel·les 5 i 6</i>	18
Can Prat Nord	20
<i>Parcel·la 7</i>	22
Can Prat Sud	24
<i>Parcel·la 8</i>	26
La Farinera	28
<i>Parcel·la 9</i>	30
<i>Parcel·la 10</i>	32
Can Prat Centre	24
<i>Parcel·les 11, 12, 13, 14 i 15</i>	36
<i>Parcel·les 16, 17, 18, 19 i 20</i>	38
Sòls en PAES	40
<i>Taula</i>	



Introducció

Mollet fa una aposta per la indústria. Ho fa des de la seva tradició de ciutat industrial, i ho fa mirant el futur. Tanmateix, es tracta d'apostar per la indústria que és compatible amb el respecte ambiental que necessitem i amb voluntat d'esperonar l'atracció d'empreses que contribueixin a la prosperitat inclusiva de Mollet.

Fruit de la revisió del Pla d'Ordenació Urbana Municipal (POUM) un conjunt de sòl dedicat a l'activitat econòmica ha emergit com una bona possibilitat per posar nous espais a disposició de projectes que reforcin el posicionament estratègic de Mollet en l'àmbit econòmic. La seva ubicació privilegiada en la confluència de l'eix de la C-17 i de la B-30, així com el context altament industrial del Baix Vallès fa que Mollet esdevingui un lloc ideal per a qual-sevol indústria. L'entorn industrial existent permet disposar d'empreses auxiliars en tots els camps i del talent propi d'una ciutat ben ubicada en el radi metropolità. Les moltes empreses que ja estan a Mollet ho poden acreditar.

Per altra banda, l'Ajuntament de Mollet ha revisat els seus processos per ser més àgil en tot allò que fa referència a la relació

amb les empreses, crear llocs de treball és una prioritat i més quan es tracta de llocs de treball que ajuden a l'equilibri social de la ciutat. L'Ajuntament de Mollet ha desplegat un nou servei de promoció econòmica que busca aportar intangibles a les empreses ubicades al seu entorn, donant suport a processos de cerca de professionals, facilitant iniciatives de formació, creant espai per a la innovació oberta, fent de pont per l'accés a subvencions per innovació i creixement, i creant un sentiment de comunitat empresarial que es projecti amb força i projecti la ciutat.

En aquest, Llibre Industrial de Mollet, les empreses ja ubicades a Mollet, els inversors locals o internacionals, trobaran facilitats per a impulsar noves oportunitats en una ciutat disposada a acollir-les en tots els aspectes, però especialment en aquell que sempre és més important, el tracte respectuós entre les persones. Per a tots els interessants quedo a la seva disposició.



Mireia Dionisio Calé
Alcaldeessa de Mollet del Vallès



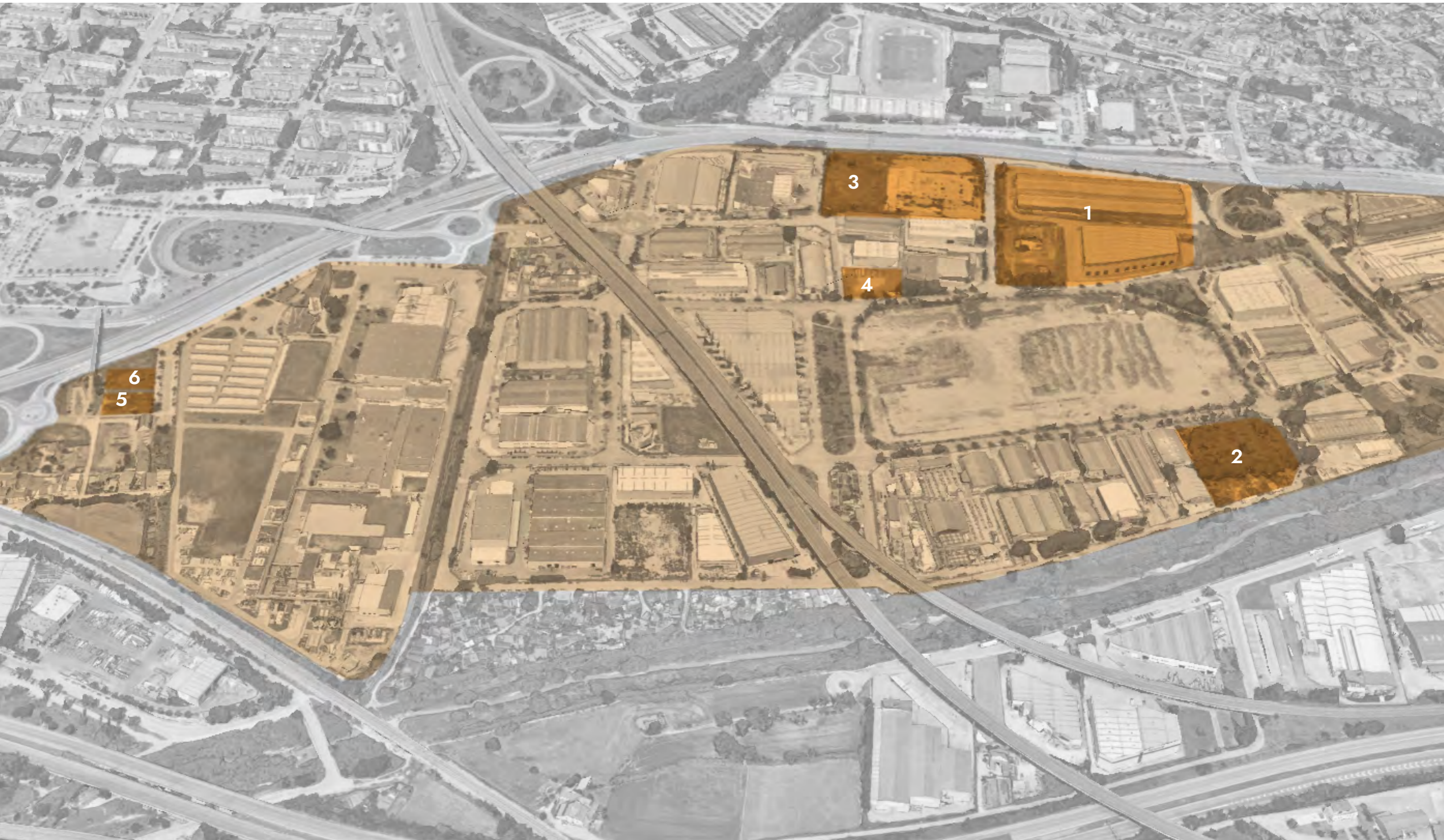
Plànol General

Mollet del Vallès



-  PAE
-  Sòl per a nova activitat

Can Magarola



Can Magarola 1

Carrer del Molí de Can Bassa, 1-21



37.838 m²s

Àmbit activitats DAMM

Inclou la masia de Can Magarola

No té condició de solar

Informació urbanística

NPU Planejament General

26.487 m²st d'usos industrials, vinculats a l'activitat existent



Referència Cadastral

5908507DG3050N

Planejament Aplicable

NPU 2017 · Normes de Planejament Urbanístic de Mollet del Vallès (NPU), acordada l'entrada en vigor el 17 de març de 2017 (publicades en el DOGC en data 23 de març de 2017).

Classificació del Sòl

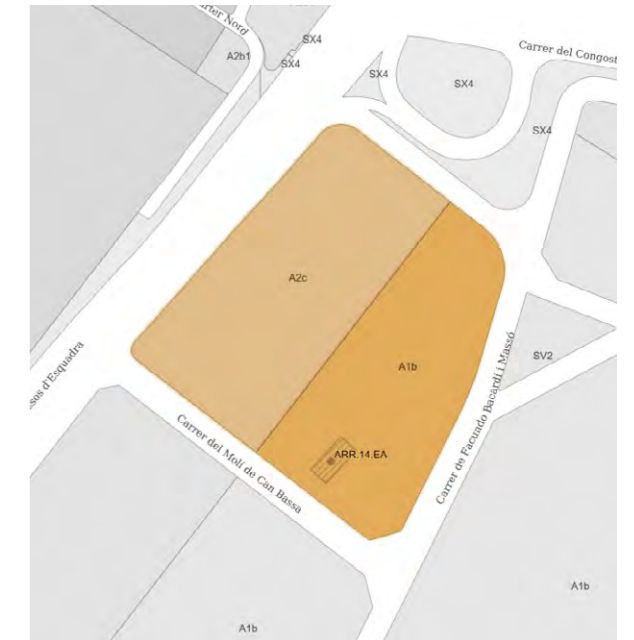
SUC

Qualificació del Sòl

6b-T5 - Sector S.A. DAMM Cat leg C/v8 · Naturals de Valor Normativa

POUM 2021. Aprovació inicial

58.400 m²st d'usos industrials, terciaris i de serveis, amb actuació de dotació



Normativa

Publicació al portal de transparència ACORD
Al.Anunci BOPB

Classificació · Aprovació inicial

SU

Qualificació · Aprovació inicial

A2c · Zona de serveis privats · Reprogramació

Qualificació · Aprovació inicial

A1b · Sòl d'activitat econòmica i de serveis. Zones d'activitats industrials. Edificació aïllada

Patrimoni · Aprovació inicial

ARR.14.EA Normativa CATÀLEG.pdf

Can Magarola 2

Carrer d'Octave Lecante, 36-42



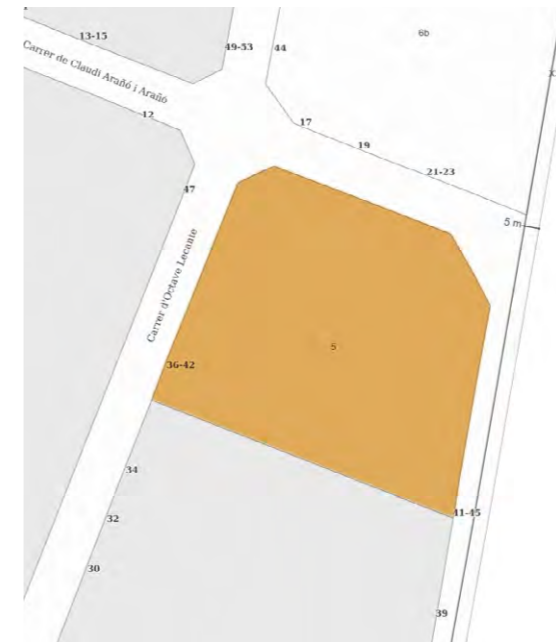
9.097 m²s

Pineda del Tenes

Informació urbanística

NPU Planejament General

8.187 m²st d'usos terciaris i de serveis



Referència Cadastral

6005401DG3060N

Planejament Aplicable

NPU 2017 - Normes de Planejament Urbanístic de Mollet del Vallès (NPU), acordada l'entrada en vigor el 17 de març de 2017 (publicades en el DOGC en data 23 de març de 2017).

Classificació del Sòl

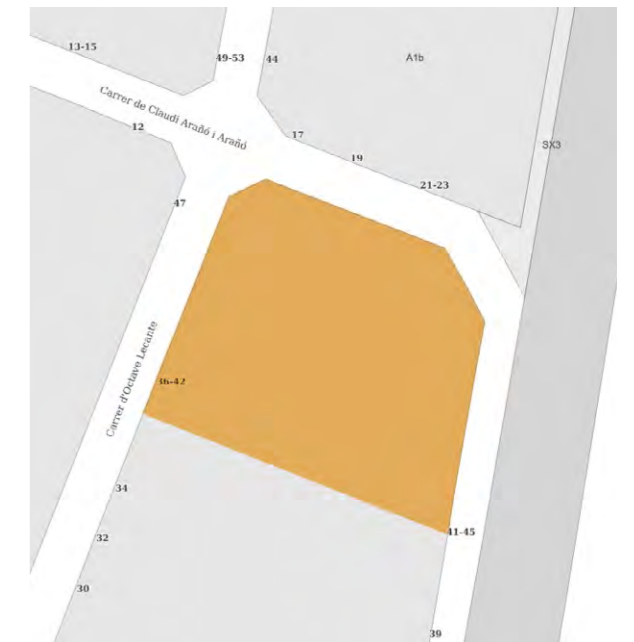
SUC

Qualificació del Sòl

5 - Zona de serveis privats

POUM 2021. Aprovació inicial

9.097 m²st d'usos industrials



Normativa

Publicació al portal de transparència ACORD
Al.Anunci BOPB

Classificació · Aprovació inicial

SU

Qualificació · Aprovació inicial

A1b · Sòl d'activitat econòmica i de serveis. Zones d'activitats industrials. Edificació aïllada

Can Magarola 4

Carrer de F.W. Sertüner, 23



2.981 m²s

Activitat de camp de vehicles

Informació urbanística

NPU Planejament General

2.683 m²st d'usos industrials



Referència Cadastral

5605008DG3050N

Planejament Aplicable

NPU 2017 · Normes de Planejament Urbanístic de Mollet del Vallès (NPU), acordada l'entrada en vigor el 17 de març de 2017 (publicades en el DOGC en data 23 de març de 2017).

Classificació del Sòl

SUC

Qualificació del Sòl

6b · Regulació segons ordenació per edificació aïllada.

POUM 2021. Aprovació inicial

2.981 m²st d'usos industrials



Normativa

Publicació al portal de transparència ACORD
Al.Anunci BOPB

Classificació · Aprovació inicial

SU

Qualificació · Aprovació inicial

A1b · Sòl d'activitat econòmica i de serveis. Zones d'activitats industrials. Edificació aïllada

Can Magarola 5 i 6

Carrer de La Casilla, 37 i 39



2.500 m²s

Dues finques, una de titularitat municipal

Informació urbanística

NPU Planejament General

10.000 m²st d'usos terciaris i de serveis



Referències Cadastrals

5599022DF3959N i 5599021DF3959N0001GJ

Planejament Aplicable

NPU 2017 · Normes de Planejament Urbanístic de Mollet del Vallès (NPU), acordada l'entrada en vigor el 17 de març de 2017 (publicades en el DOGC en data 23 de març de 2017).

Classificació del Sòl

SUC

Qualificació del Sòl

7c · Zona Terciària d'ordenació per volumetria específica

POUM 2021. Aprovació inicial

10.000 m²st d'usos terciaris i de serveis



Normativa

Publicació al portal de transparència ACORD
Al.Anunci BOPB

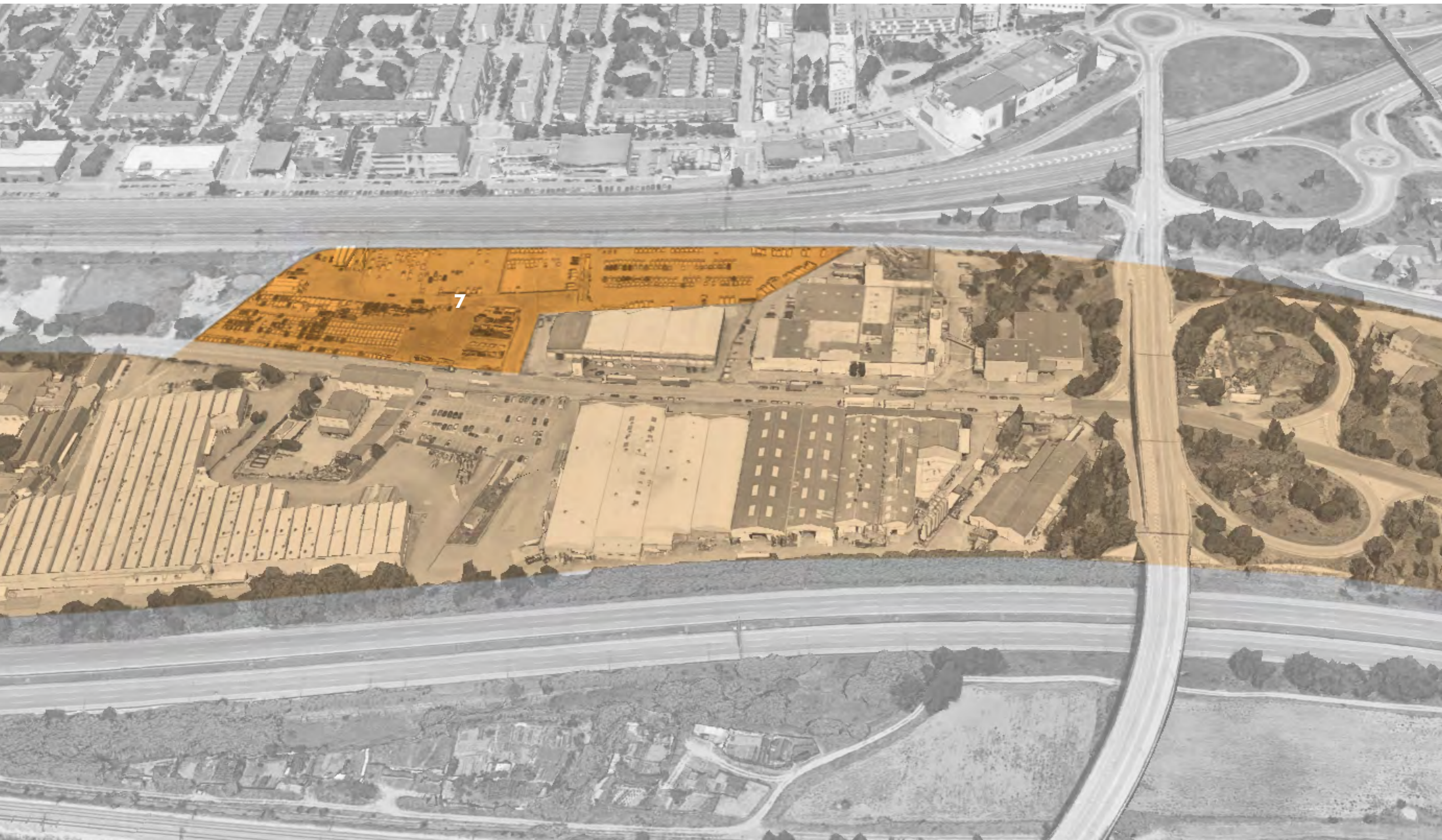
Classificació · Aprovació inicial

SU

Qualificació · Aprovació inicial

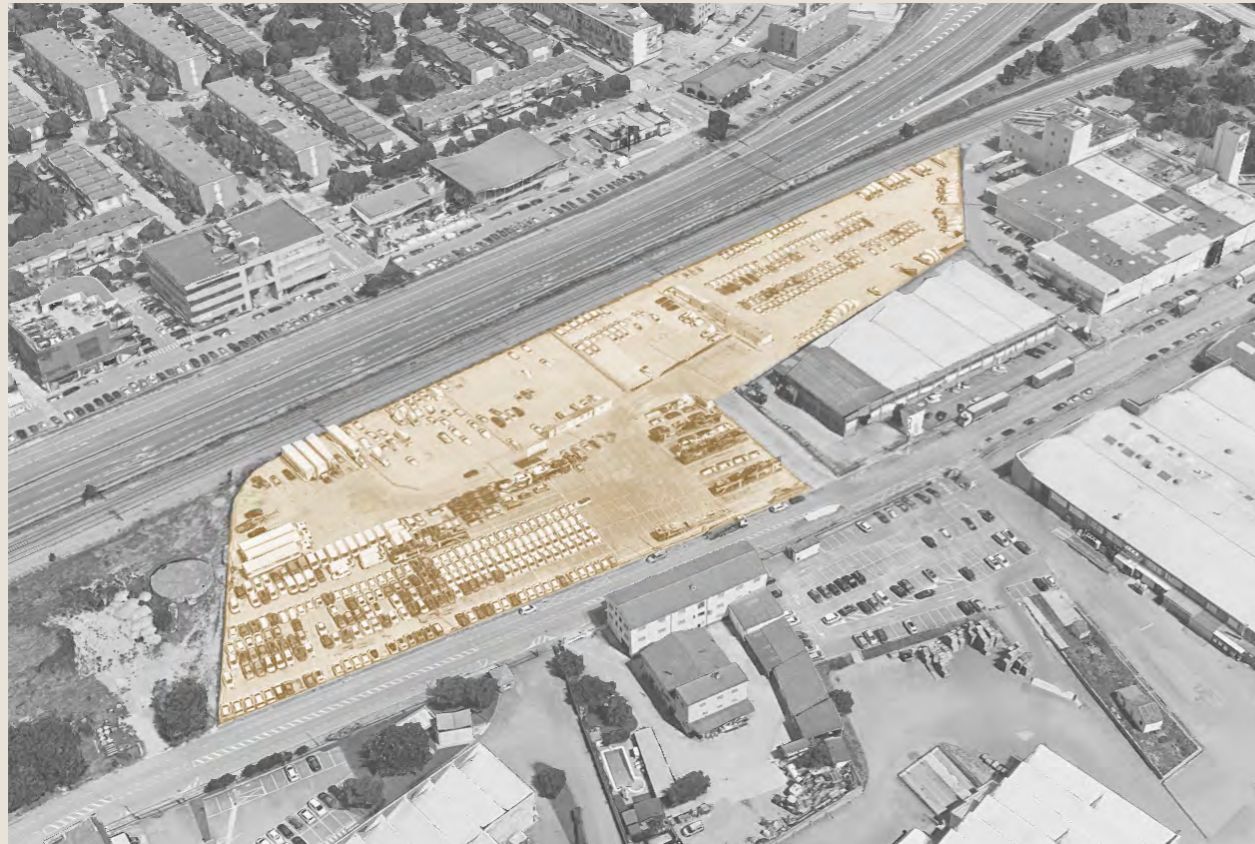
A2a - Zona de serveis privats - volumetria definida

Can Prat Nord



Can Prat Nord 7

Avinguda de Can Prat, 15-17



18.882 m²s (17.405 m²s privats)

Activitat de campa de vehicles
Afectació per sistema ferroviari

Informació urbanística

NPU Planejament General

17.027 m²st d'usos industrials



Referència Cadastral

5493601DF3959S

Planejament Aplicable

NPU 2017 · Normes de Planejament Urbanístic de Mollet del Vallès (NPU), acordada l'entrada en vigor el 17 de març de 2017 (publicades en el DOGC en data 23 de març de 2017).

Classificació del Sòl

SUC

Qualificació del Sòl

6b-T3 - Sector Can Prat Nord

POUM 2021. Aprovació inicial

37.764 m²st d'usos terciaris
i de serveis, amb actuació de dotació



Normativa

Publicació al portal de transparència ACORD
Al.Anunci BOPB

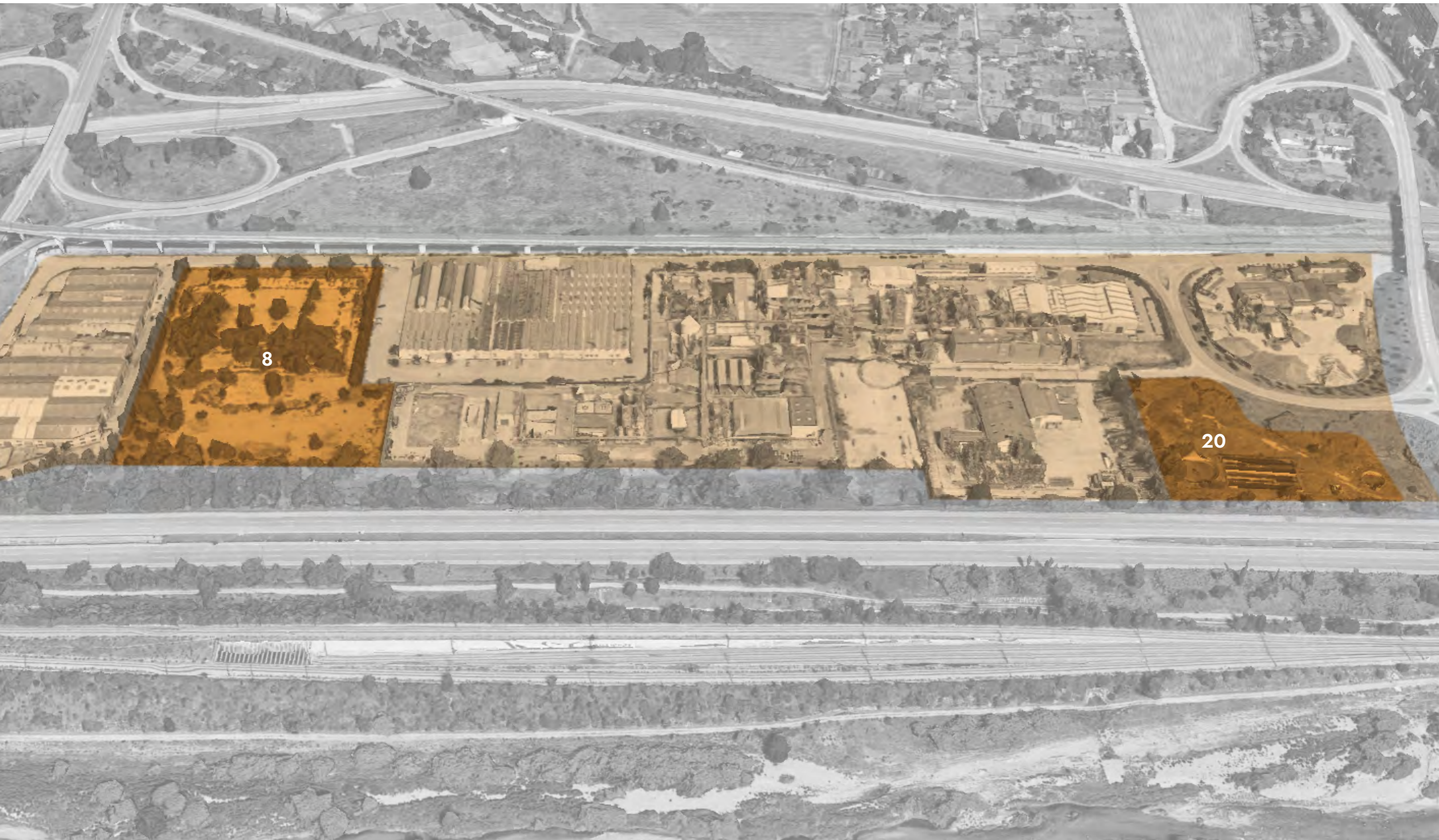
Classificació · Aprovació inicial

SU

Qualificació · Aprovació inicial

A2c - Zona de serveis privats - Reprogramació

Can Prat Sud



Can Prat Sud 8

Avinguda de Bilbao, 77-85



19.405 m²s (17.452 m²s privats)

Afectació per cessió de sistema viari local

Afectació límit edificatori C-33

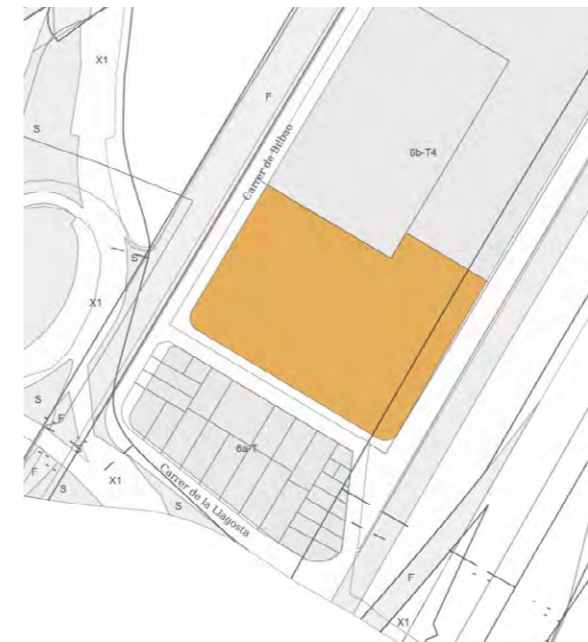
No té condició de solar

Àmbit amb suspensió de llicències

Informació urbanística

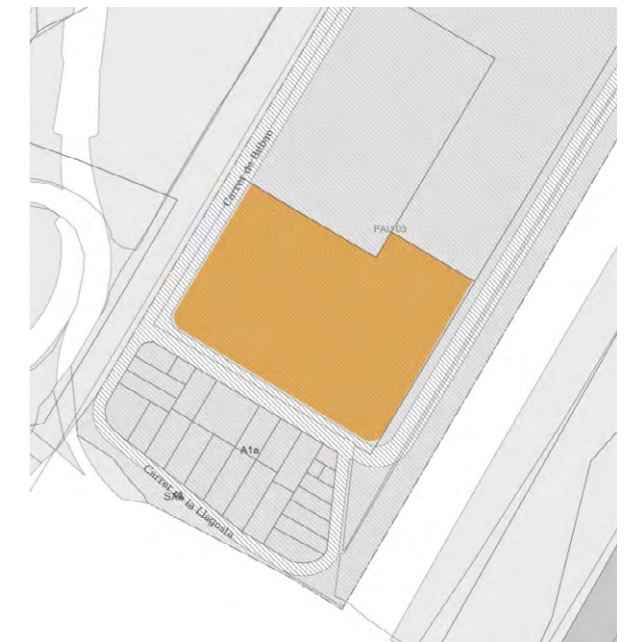
NPU Planejament General

14.311 m²st d'usos industrials



POUM 2021. Aprovació inicial

19.405 m²st d'usos industrials



Referència Cadastral

4577714DF3947N0001YW

Planejament Aplicable

NPU 2017 · Normes de Planejament Urbanístic de Mollet del Vallès (NPU), acordada l'entrada en vigor el 17 de març de 2017 (publicades en el DOGC en data 23 de març de 2017).

Classificació del Sòl

SUC

Qualificació del Sòl

6b-T4 - Sector Can Prat Sud

Normativa

Publicació al portal de transparència ACORD
Al.Anunci BOPB

Classificació · Aprovació inicial

SUnC

Qualificació · Aprovació inicial

A1b - Sòl d'activitat econòmica i de serveis. Zones d'activitats industrials. Edificació aïllada

Sectors de planejament. Aprovació inicial

PAU 03 - Can Prat sud

Afectacions

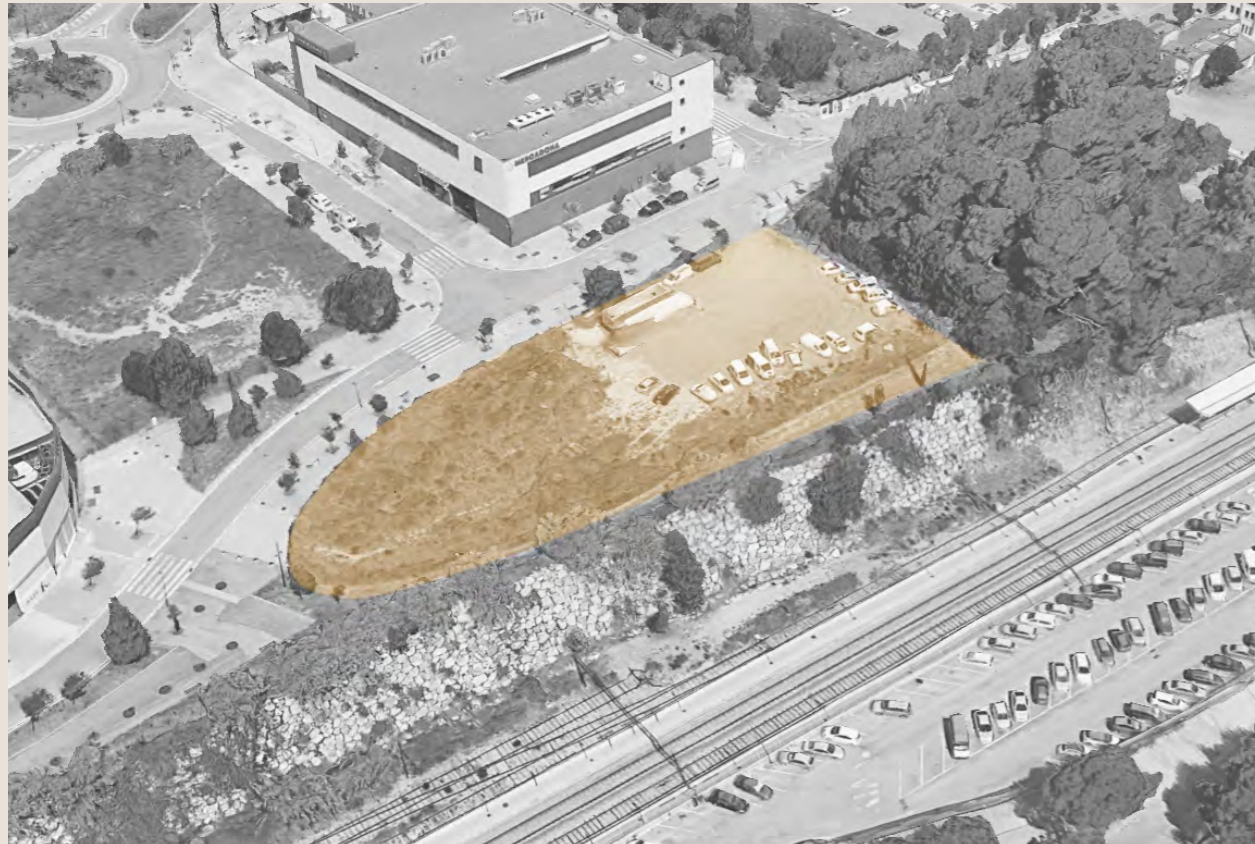
Àmbit de suspensió de llicències

La Farinera



La Farinera 9

Carrer dels Germans Moretó Prat, 8-10



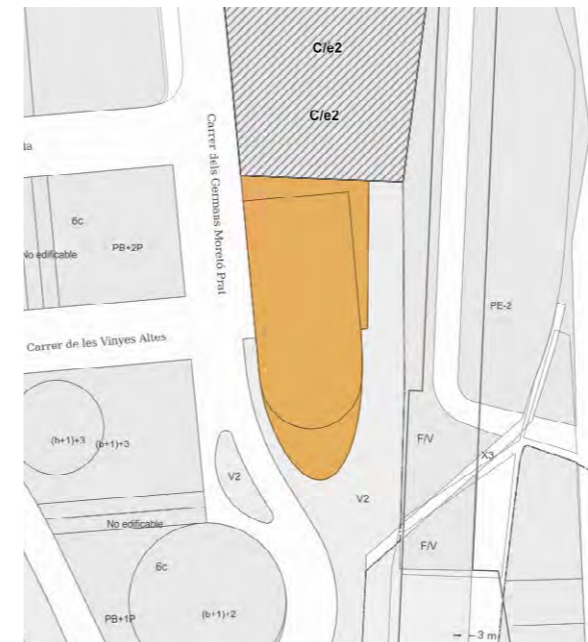
3.117 m²s

Pendent de càrregues urbanístiques
(passera de vianants)

Informació urbanística

NPU Planejament General

4.516 m²st d'usos industrials, terciaris
i de serveis



Referència Cadastral

3885301DF3938N

Planejament Aplicable

NPU 2017 · Normes de Planejament Urbanístic de Mollet del Vallès (NPU), acordada l'entrada en vigor el 17 de març de 2017 (publicades en el DOGC en data 23 de març de 2017).

Classificació del Sòl

SUC

Qualificació del Sòl

6c · Regulació segons ordenació per volumetria específica

POUM 2021. Aprovació inicial

4.516 m²st d'usos terciaris i de serveis



Normativa

Publicació al portal de transparència ACORD
Al.Anunci BOPB

Classificació · Aprovació inicial

SU

Qualificació · Aprovació inicial

A2b2 · Zona de serveis privats · Volumetria flexible.
Intensitat mitja

La Farinera 10

Carrer de les Vinyes Altes, 1 i 3



2.818 m²s

Pendent de càrregues urbanístiques
(passera de vianants)

Informació urbanística

NPU Planejament General

6.910 m²st d'usos industrials, terciaris i de serveis.



Referència Cadastral

3885301DF3938N

Planejament Aplicable

NPU 2017 · Normes de Planejament Urbanístic de Mollet del Vallès (NPU), acordada l'entrada en vigor el 17 de març de 2017 (publicades en el DOGC en data 23 de març de 2017).

Classificació del Sòl

SUC

Qualificació del Sòl

6c · Regulació segons ordenació per volumetria específica

POUM 2021. Aprovació inicial

6.910 m²st d'usos terciaris i de serveis.



Normativa

Publicació al portal de transparència ACORD
AI.Anunci BOPB

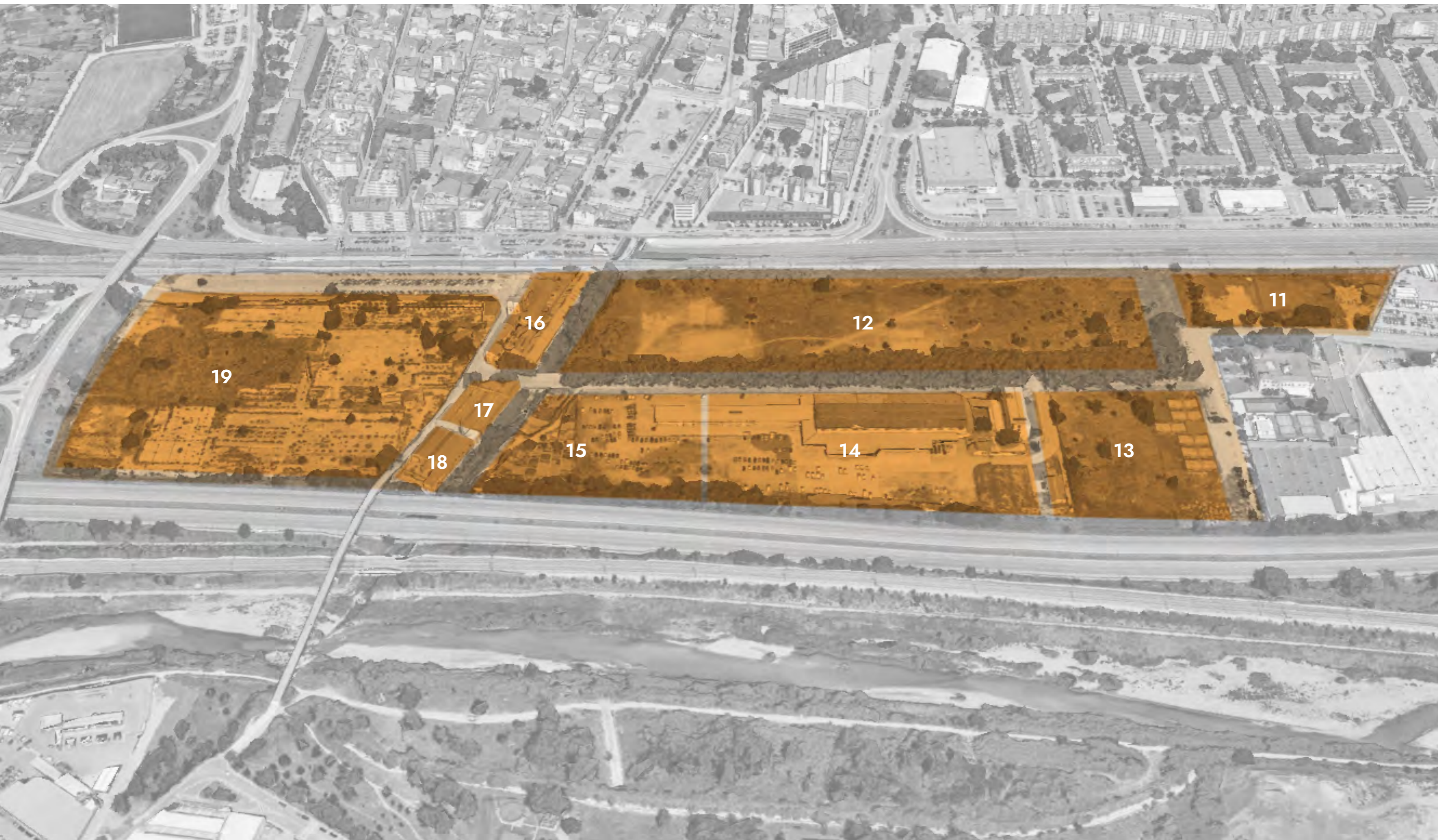
Classificació · Aprovació inicial

SU

Qualificació · Aprovació inicial

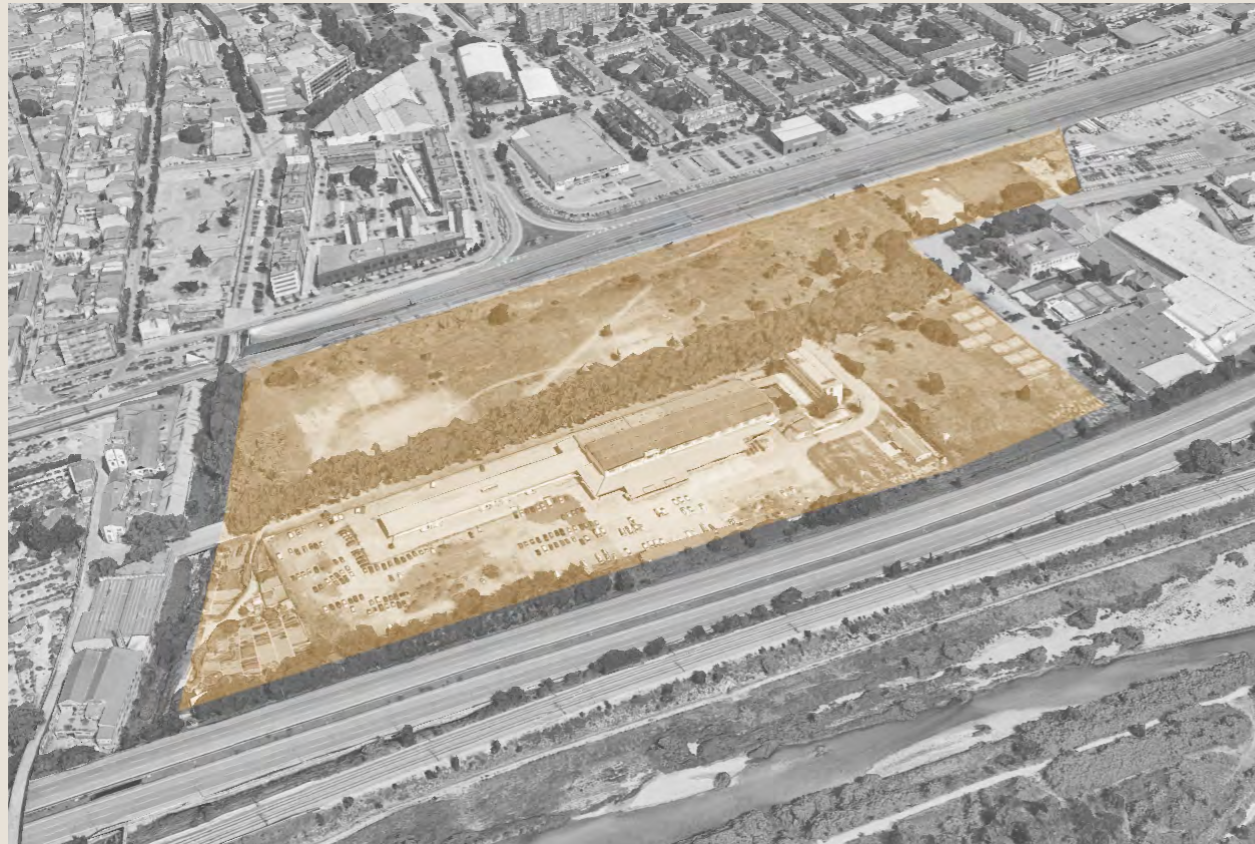
A2b2 · Zona de serveis privats · Volumetria flexible.
Intensitat mitja

Can Prat Centre



Can Prat Centre 11, 12, 13, 14 i 15

Sector de Pla de Millora Urbana PMU-24 Can Prat (POUM)



134.292 m²s

Àmbit subjecte a la tramitació de planejament derivat i la gestió urbanística.

Tràmit en suspensió d'aprovació definitiva per la CTUAMB.

	Estructura de la Propietat		Ref. Cadastral
11	7,89%	9.080 m ² s	5290501DF3959S
12	41,59%	47.837 m ² s	5188501DF3958N
13	13,37%	15.382 m ² s	5287503DF3958N
14	25,66%	29.520 m ² s	5287502DF3958N
15	11,48%	13.206 m ² s	5287501DF3958N

Informació urbanística

NPU Planejament General

107.460 m²st d'usos terciaris, de serveis i logístics, 26.832 m²st d'usos industrials.



POUM 2021. Aprovació inicial

113.546 m²st d'usos terciaris, de serveis i logístics, 29.812 m²st d'usos industrials.



Planejament Aplicable

NPU 2017 · Normes de Planejament Urbanístic de Mollet del Vallès (NPU), acordada l'entrada en vigor el 17 de març de 2017 (publicades en el DOGC en data 23 de març de 2017).

Classificació del Sòl

SUNC

Sector de Planejament

PMU-7

Catàleg

C/e9 - Naturals de Valor Normativa

Qualificació del Sòl

6b · Regulació segons ordenació per edificació aïllada.

Qualificació del Sòl

7c · Zona Terciària d'ordenació per volumetria específica

Normativa

Publicació al portal de transparència ACORD AI.Anunci BOPB

Classificació · Aprovació inicial

SUnC

Qualificació · Aprovació inicial

A1 · Zona d'activitats industrials

Qualificació · Aprovació inicial

A3 · Sòl d'activitat econòmica i de serveis. Zona d'activitat logística.

Sectors de planejament · Aprovació inicial

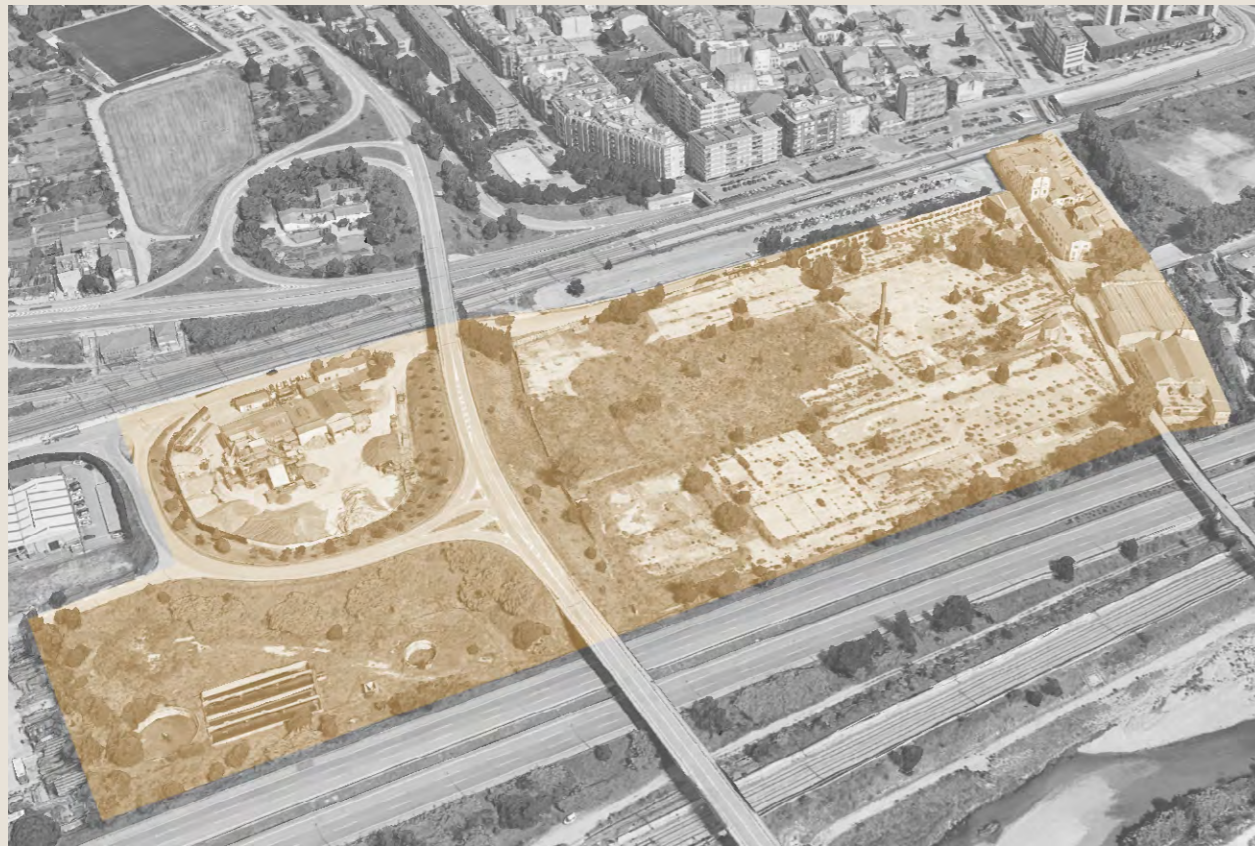
PMU 24 - Can Prat

Patrimoni · Aprovació inicial

BAMP.07
Normativa CATÀLEG.pdf

Can Prat Centre 16, 17, 18, 19 i 20

Sector de Pla de Millora Urbana PMU-2 Teneria (NPU)



100.042 m²s

Àmbit subjecte a la tramitació de planejament derivat i la gestió urbanística.

Àmbit amb suspensió de llicències.

	Estructura de la Propietat		Ref. Cadastral
16	10,14%	6.399 m ² s	4985301DF3948N
17	2,77%	1.745 m ² s	5084301DF3958S
18	3,52%	15.382 m ² s	5084302DF3958S
19	71,20%	29.520 m ² s	4984401DF3948S
20	12,37%	7.809 m ² s	4780004DF3948S

Informació urbanística

NPU Planejament General

50.056 m²st d'usos terciaris i de serveis



POUM 2021. Aprovació inicial

60.000 m²st d'usos logístics, 12.801 m²st d'usos terciaris i de serveis.



Planejament Aplicable

NPU 2017 · Normes de Planejament Urbanístic de Mollet del Vallès (NPU), acordada l'entrada en vigor el 17 de març de 2017 (publicades en el DOGC en data 23 de març de 2017).

Classificació del Sòl

SUNC

Sector de Planejament

PMU-2

Catàleg

C/v26 - Interès Arquitectònic
C/v27 - Interès Arquitectònic
C/v28 - Interès Arquitectònic
C/v29 - Interès Arquitectònic
Normativa

Normativa

Publicació al portal de transparència ACORD AI.Anunci BOPB

Classificació · Aprovació inicial

SUnC

Qualificació · Aprovació inicial

A2 - Zona de serveis privats

Qualificació · Aprovació inicial

A3 · Sòl d'activitat econòmica i de serveis. Zona d'activitat logística.

Sectors de planejament · Aprovació inicial

PMU 24 - Can Prat

Patrimoni · Aprovació inicial

Normativa CATÀLEG.pdf
AI.08.EA
AI.03.CA
ARU.11.EA
ARU.12.EA
AI.03.1.EA

Sòls en PAES

Àmbit	Parcel·la	Adreça	Superfície Cadastre	Superfície Zona	Classe de sòl NPU	Sector NPU	Clau NPU	Sostre NPU	Classe de sòl POUM	Sector POUM	Clau POUM	Sostre POUM
Can Magarola	5908507DG3050N0001WK	C. Del Molí de Can Bassa 1-21	37.838 m²s	37.779 m²s	SUC		6b-T5 · Sector S.A. DAMM	26.445 m²st	SU		A2c · Zona de serveis privats · Reprogramació	58.400 m²st
Can Magarola	6005401DG3060N0001FX	C. D'Octave Lecante 36-42	9.097 m²s	9.097 m²s	SUC		5 · Zona de serveis privats	8.187 m²st	SU		A1b · Sòl d'activitat econòmica i de serveis. Zones d'activitats industrials. Edificació aïllada	9.097 m²st
Can Magarola	5605001DG3050N0001YK	C. Del Molí de Can Bassa 2-10	18.919 m²s	18.919 m²s	SUC		6b · Regulació segons ordenació per edificació aïllada	17.027 m²st	SU		A2c · Zona de serveis privats · Reprogramació	37.838 m²st
Can Magarola	5605008DG3050N0001MK	C. De F.W. Sertüner 23	2.981 m²s	2.981 m²s	SUC		6b · Regulació segons ordenació per edificació aïllada	2.683 m²st	SU		A1b · Sòl d'activitat econòmica i de serveis. Zones d'activitats industrials. Edificació aïllada	2.981 m²st
Can Magarola	5599021DF3959N0001GJ	C. De la Casilla 39	1.452 m²s	1.452 m²s	SUC		7c · Zona Terciària d'ordenació per volumetria específica	5.808 m²st	SU		A2a · Zona de serveis privats · volumetria definida	5.808 m²st
Can Magarola	5599022DF3959N0001QJ	C. De la Casilla 37	1.048 m²s	1.048 m²s	SUC		7c · Zona Terciària d'ordenació per volumetria específica	4.192 m²st	SU		A2a · Zona de serveis privats · volumetria definida	4.192 m²st
Can Prat Nord	5493601DF3959S0001YW	Av. De Can Prat 15-17	18.882 m²s	13.804 m²s	SUC		6b-T3 · Sector Can Prat Nord	9.939 m²st	SU		A2c · Zona de serveis privats · Reprogramació	27.608 m²st
Can Prat Sud	4577714DF3947N0001YW	C. De Bilbao 77-85	17.452 m²s	17.452 m²s	SUC		6b-T4 · Sector Can Prat Sud	14.311 m²st	SUnC	PAU 03 · Can Prat Sud	A1b · Sòl d'activitat econòmica i de serveis. Zones d'activitats industrials. Edificació aïllada	19.405 m²st
La Farinera	3885301DF3938N0001EG	C. Dels Germans Moretó Prat 8-10	3.117 m²s	3.117 m²s	SUC		6c · Regulació segons ordenació per volumetria específica	4.516 m²st	SU		A2b2 · Zona de serveis privats · Volumetria flexible. Intensitat mitja	4.516 m²st
La Farinera	3786401DF3938N0001BG	C. De les Vinyes Altes 1 i 3	2.818 m²s	2.818 m²s	SUC		6c · Regulació segons ordenació per volumetria específica	6.910 m²st	SU		A2b2 · Zona de serveis privats · Volumetria flexible. Intensitat mitja	6.910 m²st
								134.292 m²st				143.358 m²st
Can Prat	NPU / POUM			134.292 m²s		SUNC	PMU-7		SUnC	PMU 24 · Can Prat	A1 · Zona d'activitats industrials	
	5290501DF3959S0001EW	Av. De Can Prat 11-13	9.080 m²s	9.080 m²s			8,10%	7c · Zona Terciària d'ordenació per volumetria específica		8,10%	A3 · Sòl d'activitat econòmica i de serveis. Zona d'activitat logística	29.812 m²st
	5188501DF3958N0001HM	Av. De Can Prat 3-9	47.837 m²s	47.703 m²s			42,56%			42,56%		113.546 m²st
	5287503DF3958N0001ZM	Av. De Can Prat 12	15.382 m²s	15.382 m²s			13,72%			13,72%		
	5287502DF3958N0001SM	Av. De Can Prat 8-10	29.520 m²s	29.520 m²s			26,33%			26,33%		
	5287501DF3958N0001EM	Av. De Can Prat 4-6	13.206 m²s	10.410 m²s			9,29%			9,29%		
La Teneria	NPU			100.042 m²s		SUNC	PMU-2					50.021 m²st
	4985301DF3948N0001IL	C. De la Indústria 1	6.399 m²s	6.399 m²s			10,14%	5 · Zona de serveis privats				5.002 m²st
	5084301DF3958S0001LI	Av. De Can Prat 2	1.745 m²s	1.745 m²s			2,77%	7c · Zona Terciària d'ordenació per volumetria específica				45.019 m²st
	5084302DF3958S0001TI	C. De la Indústria 9	2.221 m²s	2.221 m²s			3,52%					
	4984401DF3948S0001UR	C. De Bilbao 1-25	44.931 m²s	44.931 m²s			71,20%					
	4780004DF3948S0001FR	C. De la Verneda 1	7.809 m²s	7.809 m²s			12,37%					
	POUM			71.925 m²s					SUnC	PMU 25 · Teneria		72.801 m²st
	4985301DF3948N0001IL	C. De la Indústria 1	6.399 m²s	6.399 m²s						11,57%	A2 · Zona de serveis privats	12.801 m²st
	5084301DF3958S0001LI	Av. De Can Prat 2	1.745 m²s	1.745 m²s						3,16%	A3 · Sòl d'activitat econòmica i de serveis. Zona d'activitat logística	60.000 m²st
	5084302DF3958S0001TI	C. De la Indústria 9	2.221 m²s	2.221 m²s						4,02%		
	4984401DF3948S0001UR	C. De Bilbao 1-25	44.931 m²s	44.931 m²s						81,26%		



**Mollet
del Vallès**
*Llibre
Industrial*

